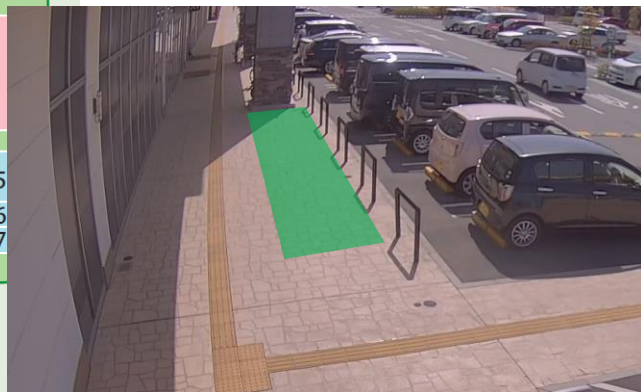


フォレストモール甲斐竜王では各種催事にご利用いただけるスペースをご用意しております。



使用料 平日：16,500円/日
(税込) 土日祝：33,000円/日
電源 有り

催事出店の流れ

- STEP1 [お問い合わせフォーム](#) (フォレストモール甲斐竜王) よりお申込みください。他の施設も同時にお申込み頂く場合は、その旨をお知らせください。
- STEP2 弊社営業日に担当者よりご返信致します。企画書等を添付の上、ご返信をお願い致します。
- STEP3 弊社にて開催内容を審査させていただきます。内容によりお断りさせて頂く場合もございます。
- STEP4 弊社担当よりアナウンスさせて頂く書類をご提出頂き、ご予約が完了となります。

※公平に会場をご利用頂けるよう、お申込日の翌月末までのご予約を承っております。また毎月第1月曜日～当週金曜日を抽選申込期間とし、複数のお申込みを頂いた場合は抽選とさせていただきます。



JR中央本線「竜王」駅より徒歩約25分

全国のフォレストモールで催事スペースをご用意しております。(クリックすると各施設ホームページに移動します)



フォレストモール南大沢



フォレストモール岡谷



フォレストモール富士河口湖



フォレストモール新前橋



フォレストモール富士川



ヴェルモトモコ



フォレストモール仙台茂庭



フォレストモール印西牧の原



フォレストモール石岡



フォレストモール木津川



フォレストモール八王子大和田



フォレストモール佐久平



フォレストモール岩出



フォレストモール京田辺

- 全ての催事場は屋外にございます。● 会場のご予約はお申込み日の翌月末まで承っております。また抽選申込期間と一般申込期間を設けております。(抽選申込期間) 毎月第1月曜日から当週の金曜日までに、上述の「お問い合わせフォーム」またはお電話・メール等でお申込みください。翌週の火曜日を目的地に担当者より結果をお知らせ致します。(一般申込期間) 抽選申込期間以降、会場に空きがある場合にご予約を承らせて頂きます。● 備品(机・椅子他)は施主様にてお持ち込みください。● 備品の事前発送等の受付(現地でのお受取り・保管)は致しかねます。施設内店舗でも対応致しかねますので当日にご持参ください。● 発生したごみは全て施主様にてお持ち帰りください。● 施設内に出入している店舗で取り扱いのある商品や類似する商品を取り扱う場合は、ご出店をお断りさせて頂く場合がございます。またそれ以外の場合でも当施設に相応しくないと弊社にて判断した場合は、ご出店をお断りさせて頂く場合がございます。● 「催事出店申込書」及び「催事場使用確認書」記載事項に違反した場合、会場使用許可を取り消させていただきます。尚、使用許可取消に伴う損害等については、弊社は一切の責任を負いません。